



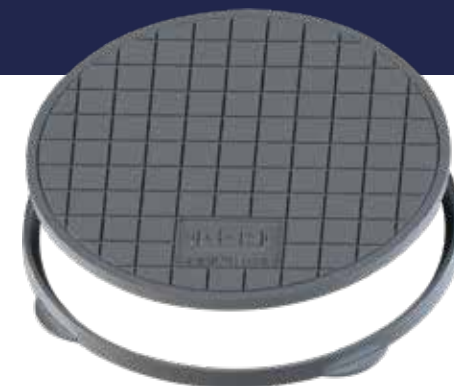
Tampa simples CIRCULAR

Material: Alumínio fundido

Acabamento: Esmalte sintético

Indicação: Caixas de passagem

Projetada para tampar caixas de passagem de tubulação, esgoto, águas pluviais, água potável, redes de telecomunicações, eletricidade entre outros. Facilitando o acesso a válvulas, registros e quadro de distribuição.



MEDIDAS TÉCNICAS							
TAMANHO	A	B	D	E	F	PESO	CARGA NOMINAL
T 0,10	10,7 Ø	1,4	8 Ø	10 Ø	1	0,173	500kg
T 0,20	21 Ø	1,8	17,8 Ø	20 Ø	1,4	0,595	500kg
T 0,32	32,5 Ø	2	29,2 Ø	32 Ø	1,5	1,376	500kg
T 0,42	42,5 Ø	2	39,1 Ø	41,3 Ø	1,5	2,545	500kg
T 0,50	50 Ø	2,5	46 Ø	49 Ø	2,1	3,660	500kg
T 0,60	60,5 Ø	2,8	55 Ø	60 Ø	2,4	5,960	500kg

